

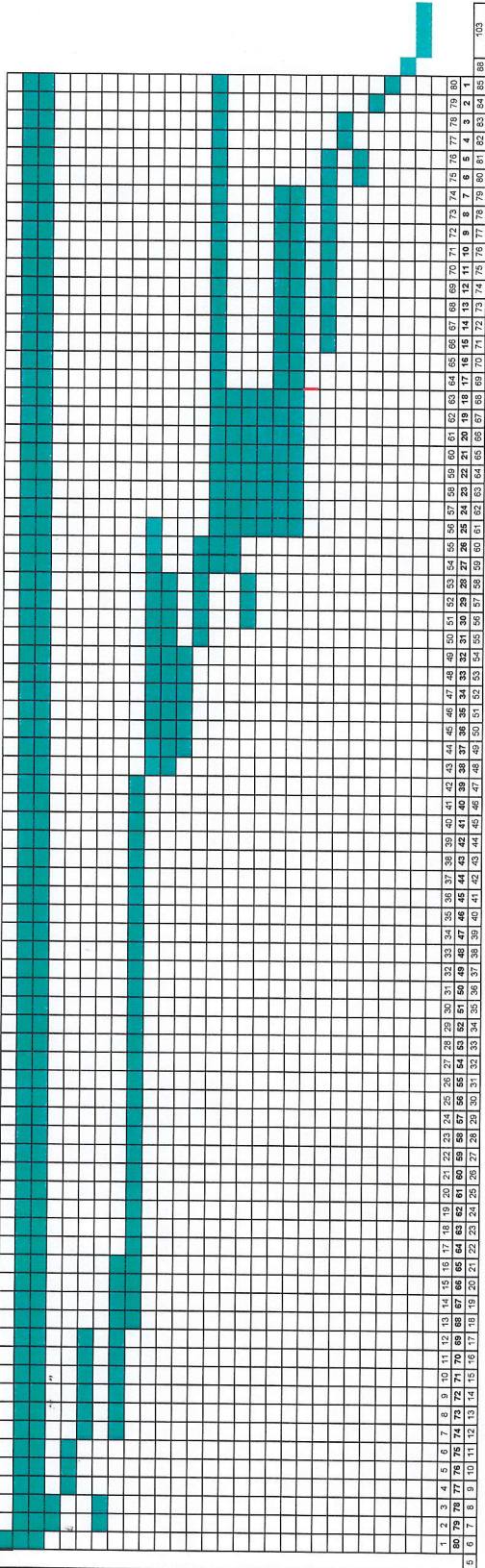


Технологический график наземного обслуживания воздушного судна E-190, E-195, Аvго RJ-100 (МВ.П)

Тип графика: Разовор	Тип ВС: E-190, E-195, Аvго RJ-100
Аэропорт: г. Краснодар	Общее время: 01:43
Время обслуживания:	Время обслуживания: 01:20

Наименование операции	Продолжительность операции	Ответственное подразделение
Посадка ВС	5	СНО
Разгрузка в МС	1	СНО
Установка колодок	80	СНО
Наземное обслуживание	80	Компания
Устранение режимных ограничений	2	СНО
Установка груза	3	СКП
Работа специализата СКП	6	Эксплж. СНО
Высадка пассажиров	2	СНО
Открытие грузовых люков	10	СНО
Разгрузка багажа, груза/люфта	30	СНО
Работа комиссии на борту	14	Оператор ГЗ
Заправка ВС топливом	11	СНО
Уборка ВС	6	СНО
Обработка салунов	6	СНО
Заправка питьевой водой	27	САБ
Контроль обслуживания авиационной безопасности	10	САБ
Досмотр ВС	11	Бортех
Разгрузка/загрузка бортового питания	8	САБ
Контроль загрузки багажа, груза/люфта	19	САБ
Загрузка багажа, груза/люфта	19	СНО
Погрузка ВС	15	СНО
Посадка пассажиров	1	Эксплж. СНО
Оформление перевозочной документации	2	Эксплж. СНО
Закрытие грузовых люков	2	СНО
Отъезд пилота	1	СНО
Монтаж колодок	3	СНО
Уборка ВС	3	СНО, Эксплж
Пуск ВС	15	

Время на сборку колодок
От посадки до взлета



Условия:

1. Заправка авиакСМ не более 4000 л. Проводится не менее 400 л/мин при заправке 1 рукавом.
2. При проведении работ, авиакСМ будет считаться за счет авиакСМ.
3. Началом операции считается время выезда в зону обслуживания ВС (8-ми утолстик).
4. Окончанием операции считается время выезда из зоны обслуживания ВС (8-ми утолстик).
5. Время начала наземного обслуживания, считая с момента установки колодок под стовбы шасси.
6. Время окончания обслуживания - за 40 минут до времени отправления ВС.
7. Время окончания обслуживания - за 40 минут до времени отправления ВС.
8. Время (регистрация) загрузки/разгрузки багажа, люфта, груза "Пасс" 12 шт. тн.
9. Время (регистрация) загрузки/разгрузки багажа, люфта, груза "Пасс" 12 шт. тн.
10. Время буксировки (начало движения) может быть изменено в зависимости от времени получения разрешения и при исправной ВСУ ВС.
11. При прибытии экипажа после планового обслуживания, обслуживание экипажа и ПТО не гарантируется.
12. Время разворота при условии отсутствия смены экипажа. При смене экипажа обслуживание экипажа и ПТО не гарантируется.

Согласовано:

Руководитель ЦУР

Гончаров О.Д.

Начальник СНО

Алиев Д.А.

Начальник САБ

Зырянов И.В.

Начальник КПП
Краснодар-аэропорт

Головченко В.В.

Начальник
Таможенного поста

Барманов П.А.